

12 ZEIT tīklu parks

“Zeit” ir lieliska vieta, kur atpūsties ar ģimeni. Izbaudiet neatkārtojamu brīvības sajūtu un jautras aktivitātes 4–7m augstajos tīklu labirintos! Tīklu parkā visas ejas, tiltus un laukumus ieskauj 2,5 m augstas tīkla sienas.

Adrese: Gaujas iela 4, Līgatne
T: +371 25779944
Vietne: tikluparks.lv
GPS: 57.23591, 25.03801



14 Dzīvnieku apskates un izklaides parks SIGULDA ZOO

Parka draudzīgā dzīvnieku saime sastāv no zebriem, kamiļiem, lamām, Hailandes govīm, alpākām, dambriežiem, Ķīnas mundžakiem, Beneta valabijiem, Valē kazām un aitām, pundurkaziņām, punduraitiņām, pāviem, strausiem, kalatriksiem, surikātiem un citiem dzīvniekiem.

Adrese: “Šīcas”,
Krimuldas pagasts,
Siguldas novads
T: +371 28081999
GPS: 57.16543, 24.78950



13 Aktivās atpūtas un izklaides centrs KLIKK

“KLIKK” centrs ir lielākais iekštelpu izklaides centrs Latvijā! Centrā pieejamas aktivitātes – elektrokartingi, skeitparks, tīklu parks, Nerf laukums, bērnu vilciens, radiovadāmie modeļi, bērnu karuselis, ballītes.

Adrese: Lauku iela 9, Sigulda
T: +371 27008090
Vietne: klikk.lv
GPS: 57.14445, 24.86437



15 Pirts muzejs

Muzejā ir iespējams iepazīt senās latviešu pirts un tradīcijas un izbaudīt dažādu pirtsu spēku un enerģiju. Pirts pieredzējušu pirtnieku vadībā sniegs labsajūtu, enerģijas pieplūdumu, stiprinās imunitāti un uzlabos veselību. Ekskursijas iepriekš jāpiesaka.

Adrese: Sējas pagasts,
Saulkrastu novads
T: +371 28355778
Vietne: pirtsmuzejs.lv
GPS: 57.16325, 24.62171



“VIA HANSEATICA”

ir pārrobežu tūrisma maršruts,
kas savieno Igauniju un Latviju.
Tas pievērš uzmanību katras
valsts unikālajai dabai,
vēsturei, kultūrai,
notikumiem un garšām.



Izdevējs: Vidzemes plānošanas reģions sadarbībā ar Cēsu, Limbažu, Saulkrastu, Siguldas, Smiltenes, Valkas un Valmieras novadu pašvaldībām

ViaHanseaticaLatvija

Foto: © Tūrisma informācijas centru foto arhīvs
2022

LV



15 JAUKAS VIETAS
ģimenes atpūtai
VIDZEMĒ tūrisma ceļā
“VIA HANSEATICA”

ĢIMENES PRIEKI!



ĢIMENES PRIEKI

Aicinām iepazīt tūrisma ceļu "VIA HANSEATICA" Vidzemē, dodoties brīnišķīgā piedzīvojumā kopā ar bērniem!

Ikviena ģimene šeit atradīs daudzveidīgas izklaides iespējas, kas būs interesantas gan maziem, gan lieliem ceļotājiem.

Varēsiet pavadīt jaukas brīvdienas ģimenes lokā, izzinot vēsturi, pārbaudot spēkus šķēršļu trasēs un dabas takās, iepazīstot dažādus dzīvniekus un nokļūstot fantāzijas pasaulē.

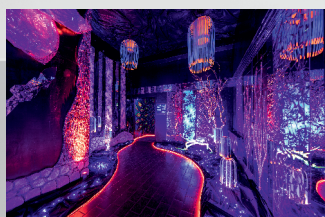
Lai aizraujoša un patīkama atpūta, ciemojoties "VIA HANSEATICA" pieturvietās!



2 Fantāziju zeme NEONIJA

Ekspozīcija neona gaismās, kas pārsteidz ar putnu dziesmām, ūdens čalošanas skaņām, unikāliem ūdenskritumiem un pilošām gleznām. "Neonijas" sienu raksti glabā gadsimtu ilgu mīlas stāstu, ļaujot ar tiem iepazīties arī apmeklētājiem.

Adrese: Stacijas iela 29, Valmiera
T: +371 26343399
Vietne: neonija.lv
GPS: 57.52359, 25.43889



1 Dabas taka LUSTIŅDRUVA

Dabas takā iespējams aktīvi un interesanti izzināt dabas procesus - runāt pa Meža Telefonu, vingrot Meža Vingrotavā, izstaigāt šķēršļu takas, izbaudīt nošļūcienu trošu atrakcijā un citas aktivitātes. Taka un atpūta mežā sniegs prieku par baltu velti, pretī saņemot lustīgu dzīvošanu!

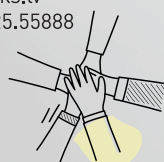
Adrese: Kārķi, Valkas novads
GPS: 57.81887, 25.60727



3 Lāzerparks SHOOTER

Komandu spēle Lāzertags ir piemērota visām interesēm un vecuma grupām. Spēlē virmo jautrība, to neietekmē laika apstākļi. Lāzertagā tiek izspēlētas dažādas spēļu misijas un scenāriji speciāli šim nolūkam aprīkotā ciņas arēnā, lietojot īpašu spēles inventāru.

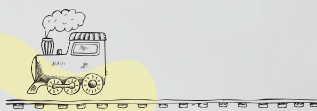
Adrese: "Miķeļi", Brenguļu pagasts, Valmieras novads
T: +371 29927299
Vietne: lazerparks.lv
GPS: 57.49843, 25.55888



4 Zilākalna kultūrvēstures un apmeklētāju centrs

Sena ūdenstorna telpās iespējams apskatīt ekspozīciju par dabas objektu un svētvietu "Zilaiskalns", Zilākalna ciematu un ūdenstorni. Ar virtuālās realitātes palīdzību var pacelties virs Zilākalna un ielūkoties šaurstiežu dzelzceļa lokomotīvē. Iespējams arī dodies aizraujošā izbraucienā (~4 km) ar sliežu velosipēdiem.

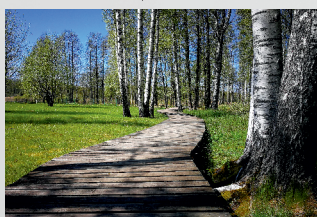
Adrese: Parka iela 2, Zilaiskalns, Valmieras novads
T: +371 28698121
Vietne: ztonis.lv
GPS: 57.55757, 25.21319



6 Limbažu Lielozera dabas taka

Limbažu Lielozers ir 4 km garš, šaurs ezers, kura ZA galā ir izveidota aptuveni 2 km gara dabas taka. Koka laipa dažviet ved cauri niedru labirintam, brīžiem atsedzot skatu. Ezera ziemeļu galā izbūvēts putnu vērošanas tornis.

Adrese: Lielozera iela 10, Limbaži
T: +371 26142812
GPS: 57.50508, 24.70670



5 Zemnieku saimniecība PRIEDĪTES

Lauku sētā piedāvā apskatīt, samīļot un pabarot trušus, aitas, pundurkaziņas, īru tinkeru šķirnes zirgus, kā arī redzēt govīs dažādās krāsās. Pieejamas izjādes un piknika vietas.

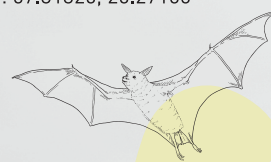
Adrese: "Priedītes", Katvaru pagasts, Limbažu novads
T: +371 29287290
GPS: 57.57645, 24.81744



7 Cēsu pils komplekss

Pils kompleksā var ceļot laikā un kopā ar sikspārņēnu Valteru un viņa aktivitāšu mugursomu lukturu gaismā izstaigāt viduslaiku pili, bet ar mazo grāfu Emanuēlu - doties ekskursijā pa Cēsu Jauno pili. Līdz oktobra beigām izziniet Cēsu pils stāstu multimedijālajā izstādē viduslaiku pils rietumu tornī.

Adrese: Pils laukums 9, Cēsis
T: +371 26576111
Vietne: cesupils.lv
GPS: 57.31325, 25.27155



8 Jātnieku sporta klubs BAIŽKALNA STAĻĻI

Zirgkopības saimniecība, piedāvā iepazīt dažādu šķirņu zirgus, kā arī doties izjādēs un pajūga izbraucienos, apmeklēt bijušās Baižkalna muižas veco stalli un izzināt tā vēsturi. Iepriekš saskaņojot, ir arī piknika iespējas.

Adrese: "Baižkalna Staļļi", Rauna, Smiltenes novads
T: +371 29540152
FB: BaiskalnaStalli
GPS: 57.33592, 25.59737



10 Piedzīvojumu parks SUPERVĀVERE

"Supervāvere" ir parks ar trim dažādu līmeņu šķēršļu trasēm. Tās piemērotas ikvienam, kas sasniedzis 110 cm garumu. Parkā ir vairāk nekā 60 šķēršļu, divas no trasēm beidzas ar „brīvo kritienu”, bet Piedzīvojumu trase izceļas ar 250 m garu nobraucieniņu pa trosi.

Adrese: "Saulkrasti", Drabešu pagasts, Cēsu novads
T: +371 26400200
Vietne: ozolkalns.lv
GPS: 57.29435, 25.22215



9 Piedzīvojumu takas Raunas vēsturiskajā parkā

Atpūtas laukums un taka izveidota ar skatu uz Raunas viduslaiku pilsdrupām. Starp kokiem parkā ir izveidoti fiziskās izturības pārbaudes šķēršļi - trose, dažādu konstrukciju virves, kāpnes un tiltiņi. Parkā atrodas arī lielformāta interaktīvā fizikas likumu taka un Raunas viduslaiku vēstures taka.

Adrese: Rauna, Smiltenes novads
GPS: 57.33232, 25.61194



11 DOD ĶEPU - piedzīvojums ar haskijiem

Ļaujieties piedzīvojumam ar haskijiem! Suņus saimniecībā var ne tikai samīļot, bet arī doties pārgājienos sasaistē ar dzīvespriecīgajiem ceļabiedriem, kas ļoti mīl cilvēkus. Ziemā iespējams braukt suņu vilktās kamanās pa piesnigušiem mežiem un laukiem.

Adrese: "Papardes 2", Drabešu pagasts, Cēsu novads
T: +371 25951531
Vietne: dodkepu.lv
GPS: 57.24382, 25.28645

